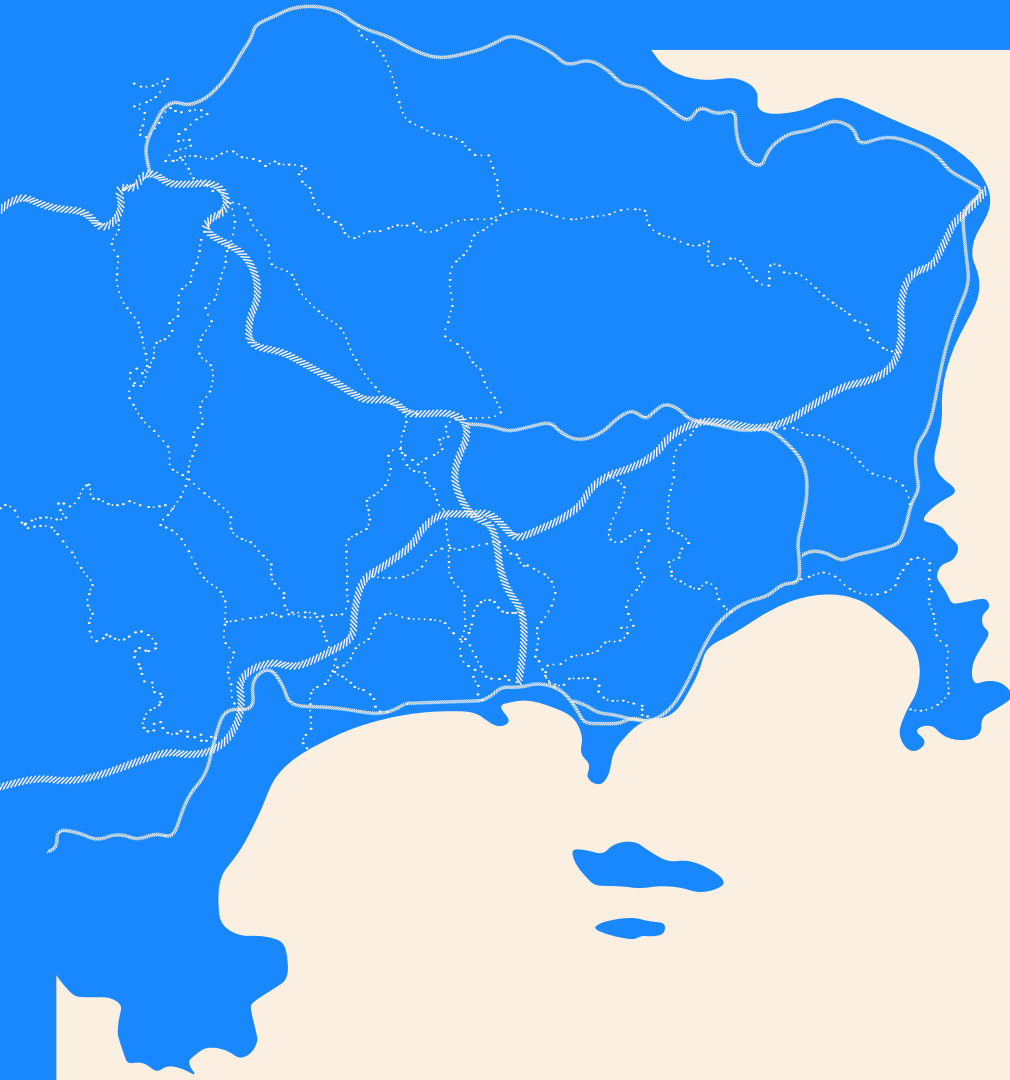


# LES VISITEURS DU SOIR

festival d'art contemporain



**HIVER  
2025**

**24–26  
janvier**

Un parcours du réseau d'art  
contemporain BOTOX(S)  
Programme complet sur  
[botoxs.fr](http://botoxs.fr)

**cannes • mandelieu-la-napoule  
mouans-sartoux • mougins  
vallauris**

**BOT  
OX'S**

# Sommaire

<b>Les Visiteurs du Soir, Festival d'art contemporain Hiver 2025, 24 - 26 janvier</b>	page 3
Nocturnes et Parcours médiation - mobilités douces	page 4
Appel à projet « Préparer le terrain »	page 5
Espace de l'Art Concret - Mouans-Sartoux	page 6
Centre de la photographie - Mougins	page 7
FAMM - Mougins	page 8
Espace terrail - Vallauris	page 9
Suquet des Artistes - Cannes	page 10
La Napoule Art Foundation - Mandelieu-la-Napoule	page 11
Informations pratiques : accès aux lieux du festival	page 12
<b>BOTOXS, réseau d'art contemporain Alpes &amp; Riviera</b>	page 14
Contact presse	page 15

# Les Visiteurs du Soir Festival d'art contemporain

Cannes, Mandelieu, Mouans-Sartoux, Mougins, Vallauris  
Hiver 2025

**Du 24 au 26 janvier prochains, retrouvez le festival d'art contemporain « Les Visiteurs du Soir » pour l'édition d'hiver 2025 !**



BOTOX(S), réseau d'art contemporain Alpes & Riviera, vous propose de vivre de nouvelles expériences dans des lieux d'art contemporain à Cannes, Mandelieu, Mougins, Mouans-Sartoux et Vallauris, grâce à des vernissages, visites atypiques d'expositions, parade chantée, rencontres avec des artistes et curatrices, publications, performances et ateliers.

**Tous les événements du festival sont gratuits.**

La performance de Jeanne Moynot est accessible uniquement sur réservation. Les autres temps forts sont en accès libre.

**Préparer le terrain :** Le réseau BOTOX(S) a lancé à l'été 2024 un appel à projet invitant un.e artiste à explorer la richesse géographique et culturelle du réseau. La lauréate Jeanne Moynot propose pour cette édition d'hiver 2025, une performance autour des enjeux climatiques contemporains au Suquet des Artistes. Ce projet sera modulé et adapté à chaque édition du festival.

## **Parcours « Dans la penderie du ciel bleu »**

Une balade chantée et colorée par et avec l'artiste Charlotte Vitaioli.

Charlotte Vitaioli nous entraîne dans ses pas, ses formes et ses chants pour une parade colorée à Cannes. Le départ aura lieu au croisement du Boulevard du midi et du Chemin de la Nadine, côté plage, pour 1,8 km de promenade sur le bord de mer piétonnisé et la plage de sable.

Avec « Dans la penderie du ciel bleu », Charlotte Vitaioli mêle arts visuels, arts décoratifs, performance et chant. Elle nous invite à célébrer avec elle le ciel azur, l'amour et les trésors trouvés. Tout en goûtant au bonheur simple de la marche en groupe, le public sera invité à découvrir ce nouvel opus coloré de l'artiste, composé pour les circonstances.

## **Lieux participants**

Espace de l'Art Concret (Mouans-Sartoux), le FAMM (Femmes Artistes du Musée de Mougins), Centre de la photographie de Mougins, Espace Terrail (Vallauris), Le Suquet des Artistes (Cannes), La Napoule Art Foundation (Mandelieu)

# Les Visiteurs du Soir

## Festival d'art contemporain

Cannes, Mandelieu, Mouans-Sartoux, Mougins, Vallauris  
Hiver 2025

### Nocturnes

#### Le FAMM

**Vendredi 24.01, 18h - 20h30** : Visites guidées avec une artiste qui apportera son regard de créatrice sur les oeuvres du FAMM, à travers sa propre sensibilité. Jusqu'à 20h30 : Vin chaud devant le musée.

#### Espace Terrail

**Samedi 25.01, 19h - 22h** : Performance et vernissage.

Activation de l'installation « Tentative infinie », de Panthéa Ravanchad, avec la danseuse et chorégraphe Lisie Philip suivi du vernissage de l'exposition. Dans un dialogue entre espace, corps et objet, Lisie Philip interroge la question de la quête de l'équilibre.

### Parcours médiation - mobilités douces

« Dans la penderie du ciel bleu », une balade chantée et colorée par et avec l'artiste Charlotte Vitaioli.



Croquis pour une parade intitulée « Dans la penderie du ciel bleu »

Musique, peinture sur soie, bois et carton. Charlotte Vitaioli

**Dimanche 26.01, à 15h30** : Charlotte Vitaioli nous entraîne dans ses pas, ses formes et ses chants pour une parade colorée à Cannes. Le départ aura lieu au croisement du Boulevard du midi et du Chemin de la Nadine, côté plage, pour 1,8 km de promenade sur le bord de mer piétonnisé et la plage de sable.

Avec «Dans la penderie du ciel bleu», Charlotte Vitaioli mêle arts visuels, arts décoratifs, performance et chant.

Elle nous invite à célébrer avec elle le ciel azur, l'amour et les trésors trouvés. Tout en goûtant au bonheur simple de la marche en groupe, le public sera invité à découvrir ce nouvel opus coloré de l'artiste, composé pour les circonstances. Venez nous rejoindre à pied, à vélo, en rollers...

Un parcours proposé par l'agence d'urbanisme culturel *we want art everywhere*.

Commissariat : Bérangère Armand.

# **Les Visiteurs du Soir**

## **Festival d'art contemporain**

Cannes, Mandelieu, Mouans-Sartoux, Mougins, Vallauris  
Hiver 2025

### **Appel à projet « Préparer le terrain »**



« LA VÉRITÉ ET LES ENFANTS », performance de Jeanne Moynot © ADAGP

Dimanche 26.01, à 13h  
Performance « LA VÉRITÉ ET LES ENFANTS » de  
Jeanne Moynot au Suquet des Artistes, à Cannes.

Le réseau BOTOX(S) a lancé à l'été 2024 un appel  
à projet invitant un.e artiste à explorer la richesse  
géographique et culturelle du réseau.

La lauréate Jeanne Moynot propose pour cette  
édition d'hiver 2025, une performance autour des  
enjeux climatiques contemporains. Ce projet sera  
modulé et adapté à chaque édition du festival.

« LA VÉRITÉ ET LES ENFANTS » déploie des récits d'anticipation autour des enjeux climatiques contemporains : quel monde laisserons-nous à nos enfants ?

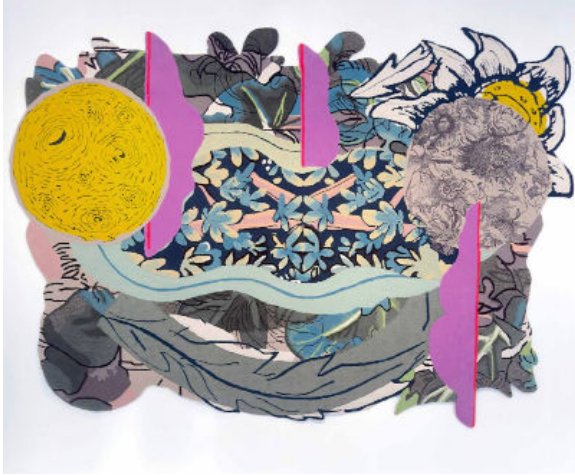
Jeanne Moynot se saisit de cette vertigineuse question et invite le public - adultes comme enfants - à explorer les possibles autour d'un grignotis sans chichis.

Comment les horizons vont-ils se redessiner ? Quelles formes, quelles couleurs, quelles matières, quelles odeurs allons-nous voir éclore ?

Les entrées narratives sont multiples : philosophiques, picturales, ludiques, documentaires, absurdes, poétiques... Une manière de préparer le terrain du changement avec espoir, humour et sérénité.

Sur réservation : [robin.oudot@ville-cannes.fr](mailto:robin.oudot@ville-cannes.fr)

## Exposition « 364 saisons » de Lamarche & Ovize



Lamarche & Ovize, Midnight, 2023

Tapis de laine, 200 x 300 cm

© crédit photo droits réservés © Adagp, Paris 2025

### Adresse

Espace de l'Art Concret – centre d'art contemporain d'intérêt national, Château de Mouans  
06370 Mouans-Sartoux

### Horaires d'ouverture

Samedi : 11h - 18h

Dimanche : 13h - 18h

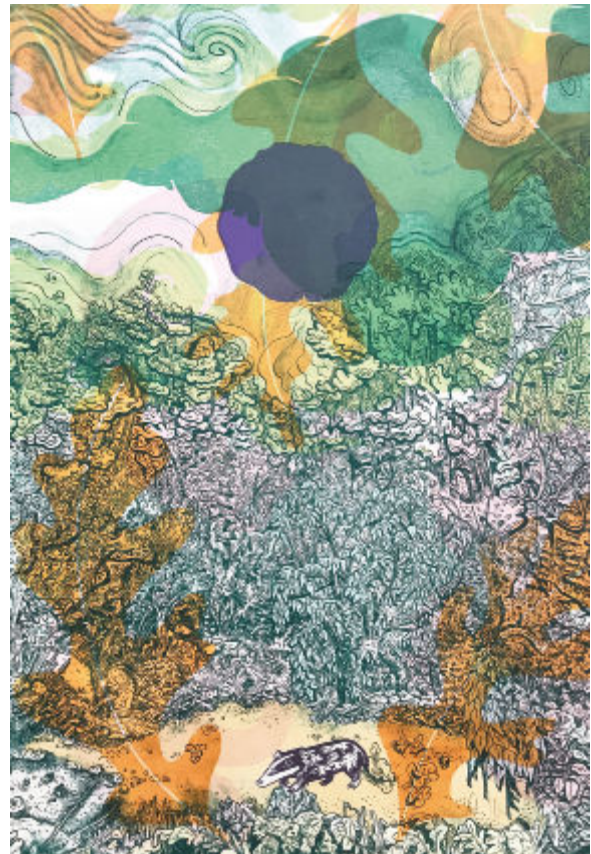
### Exposition

Le dessin est au cœur du travail du duo Lamarche & Ovize, et est autant de références à la bande dessinée, à la peinture classique et aux motifs végétaux proches de l'univers des arts décoratifs. Le duo appelle à inscrire leur pratique artistique dans la vie. Dans ce but, ils poursuivent des recherches autour du lien entre art et artisanat.

Par un travail d'assemblage, par la confusion des échelles, les motifs sages deviennent sauvages et luxuriants. Puis le trait se déploie en volume sous forme d'installation mêlant le dessin à la sculpture, photographie, graphisme et objet. Ces environnements hybrides ne constituent qu'un temps d'arrêt dans le travail, conçu comme un flux de recherche continu, une remise en jeu des formes et des signes utilisés.

De plus, de nombreuses œuvres de Lamarche & Ovize s'enracinent dans les théories d'Elisée Reclus. Ce géographe ayant participé à la Commune de Paris, mouvement révolutionnaire populaire de 1871, prônait la défense de la nature et de ses spécificités, en précurseur des recherches écologiques.

Ainsi, à travers leurs œuvres foisonnantes, le duo réfléchit à la manière de traverser notre époque avec respect et poésie.



Lamarche & Ovize, Castiglione, le Mirazur, hiver, 2024. Lithographie et bois gravé sur vélin de Rives 270g. 40 ex. 90 x 63 cm

Atelier Michael Woolworth — Bourse Stampa Adagp

© Michael Woolworth © Adagp, Paris 2025

## Exposition « Bayeté Ross Smith : Au-delà des apparences »



Bayeté Ross Smith, Mirrors Study 3: Rixy, 2010, Digigraphie sur Hahnemühle, © Photo Rag Baryta

### Adresse

Centre de la photographie de Mougins  
43 rue de l'Eglise  
06250 Mougins

### Horaires d'ouverture

Samedi et dimanche : 13h - 18h

### Exposition

« Bayeté Ross Smith : Au-delà des apparences »

Commissariat : François Cheval et Yasmine Chemali

Bayeté Ross Smith, artiste afro-américain, construit son œuvre sur la force et la constance des préjugés : sur ce qu'on pourrait appeler le pré-vu.

« Bayeté Ross Smith : Au-delà des apparences », constitue le deuxième volet d'une trilogie africaine américaine. Elle succède à l'exposition « Stephen Shames : Comrade Sisters / les Panthères noires » et sera suivie en été 2025 par « Kwame Brathwaite : Black is Beautiful ».

Ce que nous avons en face de nous est bien souvent préconçu. Les représentations de l'autre ou des autres se réduisent à quelques formules simples et réductrices. Le sens commun attribue des caractéristiques physiques et comportementales qui se perpétuent sans être mises en cause. Les sociétés et les individus s'appuient sur le stéréotype pour réduire la réalité.

### TEMPS FORTS



Équipement, lunettes de protection, flash aveuglant, 1974.

### Samedi 25.01, à 15h

Présentation du projet Fashion Army par Matthieu Nicol

Entrée libre

Matthieu Nicol présente, à travers Fashion Army, un travail d'exploration d'une archive photographique récemment déclassifiée d'un centre de recherche et de développement de l'US Army. Probablement destinées à un usage interne, ces photographies répertorient des prototypes d'uniformes ainsi que le style militaire des années 70 et 80. À l'occasion de cette rencontre, Matthieu Nicol reviendra sur la question de la valeur des images et de leur « re-circulation ».

### Dimanche 26.01

Découverte de l'exposition « Bayeté Ross Smith : Au-delà des apparences » en famille à travers des jeux de réflexion sur les images. Un jeu de l'oie, un memory et des puzzles sont mis à disposition entre 14h et 17h sur réservation ou sur demande à l'accueil du Centre de la photographie. À partir de 4 ans, sous la responsabilité d'un adulte.

## Exposition « Le long des sentiers entrelacés »



### Adresse

FAMM (Femmes Artistes du Musée de Mougins)  
32 rue Commandeur, 06250, Mougins

### Horaires d'ouverture

Tous les jours, de 10h à 18h avec ouverture en nocturne  
le vendredi : 18h - 20h30 et vin chaud devant le musée  
jusqu'à 20h30

### Lieu

Le FAMM (Femmes Artistes du Musée de Mougins) célèbre les contributions essentielles des femmes dans l'histoire de l'art. En présentant une centaine d'œuvres de la Collection Levett, le musée met à l'honneur des femmes artistes de l'impressionnisme à nos jours, établissant une plateforme durable pour leur travail et enrichissant ainsi notre patrimoine artistique. Parmi elles, Berthe Morisot, Leonora Carrington, Louise Bourgeois, Frida Kahlo, Jenny Saville, Tracey Emin, Sarah Lucas...

À l'occasion du festival « Les Visiteurs du Soir » organisé par le réseau BOTOX(S), le FAMM propose une nocturne gratuite le 24 janvier, avec des visites guidées invitant des artistes locales à présenter la collection contemporaine du FAMM à travers leur propre sensibilité.

### TEMPS FORTS

#### Vendredi 24.01, 18h - 20h

Entrée gratuite et possibilité de réserver une visite guidée avec une artiste locale qui apportera son regard de créatrice sur les œuvres du FAMM. + Vin chaud devant le musée jusqu'à 20h30

#### Samedi 25.01, 16h-18h

Visites libres gratuites au FAMM avec médiateurs.



## Exposition « Tentative infinie »



### Adresse

40 avenue Georges Clémenceau  
06220 Vallauris  
www.terrail.fr  
espace@terrail.fr  
+33 (0)6 65 39 17 44

### Horaires d'ouverture

Samedi : 18h - 22h  
Dimanche : 10h - 12h et 14h - 18h

Œuvre issue de l'installation « Tentative infinie », Panthéa Ravanchad  
© Photographie Olivia Barisano

### Lieu

Terrail, est un « Artist-run space » créé en 2019 par l'artiste Olivia Barisano. Terrail a pour objet la valorisation de la création artistique émergente. Elle encourage les rapprochements entre diverses pratiques en invitant les artistes à explorer ou approfondir une démarche empruntée à la céramique, dans ses formes les plus variées.

### « Tentative infinie » par Panthéa Ravanchad

Du 25.01.25 au 08.03.25

« Tentative infinie » est une étape de travail dans le processus de création de Panthéa Ravanchad qui s'inscrit dans la continuité de sa résidence réalisée à l'EACV, École des arts céramiques de Vallauris. L'installation que nous propose Panthéa Ravanchad à Terrail se construit autour de la métaphore de la toupie, un objet à la fois ludique et mystique qui représente pour l'artiste iranienne, les souvenirs de son enfance. À travers les courbes de ses toupies, sculptures géantes en céramique, Panthéa nous invite à un voyage intérieur dans lequel elle intègre des fragments d'architectures vernaculaires ainsi que des récits personnels entre réalité et fiction. Plus qu'un simple jouet, la toupie devient ici une figure symbolique, associée au téton d'un sein féminin, mêlant fonction nourricière et puissance féminine. Ce lien sacré renforce l'idée d'une féminité ancrée dans la dualité, à la fois forte et fragile tout comme le choix de la céramique qui incarne cette ambivalence inhérente à la condition humaine qui, malgré les épreuves de la vie, force le respect par sa capacité à résister et perdurer.

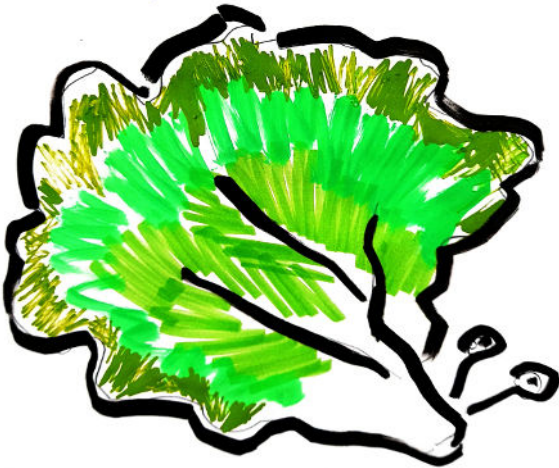
### TEMPS FORTS

#### Samedi 25.01.25, 19h - 22h : Performance et vernissage

Activation de l'installation « Tentative infinie » avec la danseuse et chorégraphe Lisie Philip, suivi du vernissage de l'exposition. Dans un dialogue entre espace, corps et objet, Lisie Philip interroge la question de la quête de l'équilibre.

#### Dimanche 26.01.25, 11h -12h : Rencontre

Rencontre avec Rose Issa, curatrice et critique d'art spécialisée sur le Moyen-Orient. Dans une mise en perspective approfondie des thématiques de l'œuvre de Panthéa Ravanchad, Rose Issa en dégage les enjeux artistiques et culturels.



LA VÉRITÉ ET LES ENFANTS, performance de Jeanne Moynot © ADAGP

**Adresse**

Suquet des Artistes  
7 rue Saint-Dizier  
06400 Cannes

**Horaires d'ouverture**

Samedi : 10h - 13h et 14h - 18h  
Dimanche : 10h - 18h

**TEMPS FORTS**

**Dimanche 26.01, à 13h**

Performance de l'artiste Jeanne Moynot « LA VÉRITÉ ET LES ENFANTS » dans le cadre de l'appel à projet BOTOX(S), réseau d'art contemporain Alpes & Riviera.

LA VÉRITÉ ET LES ENFANTS déploie des récits d'anticipation autour des enjeux climatiques contemporains : quel monde laisserons-nous à nos enfants ? Jeanne Moynot se saisit de cette vertigineuse question et invite le public - adultes comme enfants - à explorer les possibles autour d'un grignotis sans chichis.

Sur réservation : [robin.oudot@ville-cannes.fr](mailto:robin.oudot@ville-cannes.fr)

**Dimanche 26.01, à 14h**

Visite de l'exposition Florence Obrecht « Odysée »  
Les œuvres de Florence Obrecht interrogent les frontières entre singulier et universel.

À travers un panel d'œuvres mêlant toiles et objets, son récit personnel et de multiples références culturelles se confrontent, créant ainsi un dialogue entre passé et présent.

L'exposition permet de considérer dans son intégralité la pratique diverse de cette artiste, toujours avide d'expérimentation. Le parcours nous fera voyager dans son univers, à travers des galeries de portraits, installations et oeuvre participative.

Sur réservation : [robin.oudot@ville-cannes.fr](mailto:robin.oudot@ville-cannes.fr)



Florence Obrecht, Emilie (d'après "Deux femmes" attribué à Leonor Fini), 2022, Huile sur bois, 70 x 50 cm. © Adagp Paris 2024 Courtesy de la Galerie Valérie Delaunay, Paris, Photographie Fabrice Robin



## **Adresse**

La Napoule Art Foundation  
Château de la Napoule, Avenue Henry Clews  
06210 Mandelieu la Napoule

## **Horaires d'ouverture**

Samedi et dimanche : 14h - 17h

## **Lieu**

Situé à quelques kilomètres à l'ouest de Cannes, en front de mer, le Château de la Napoule, monument emblématique de la Côte d'Azur, repose sur une ancienne forteresse médiévale restaurée par un couple d'artistes mécènes américain, Henry et Marie Clews. Ce cadre hétéroclite est le siège de La Napoule Art Foundation créée en 1951 par Marie Clews.

Fondation de droit américain, à but non-lucratif, elle jouit en France du statut d'association loi 1901. Le Board of Trustees, composé de dix membres, veille sur la Fondation et les missions qui lui incombent. Notamment animer au Château un centre international pour l'accueil d'artistes du monde entier et favoriser l'épanouissement de leurs talents, soutenir la création artistique afin de promouvoir l'entente internationale, développer des projets culturels d'envergure internationale fondés sur les patrimoines culturels français et américain et restaurer, conserver et promouvoir l'œuvre artistique, le Château et les jardins du couple Clews.

## **TEMPS FORT**

### **Dimanche 26.01, à 17h30**

#### **Rencontre avec l'artiste Kathryn Cameron, visite d'atelier et démonstration**

Kathryn Cameron vous accueille dans son atelier temporaire au Château de La Napoule pour vous présenter son travail mais également vous faire découvrir et expérimenter un de ses matériaux favoris, la pulpe de papier. Elle affectionne tout particulièrement cette technique minimaliste qui permet de travailler partout, à un coût très bas et sans matériel sophistiqué. La pâte à papier a une grande résistance et permet de réaliser des sculptures et des installations même monumentales. Elle est complètement neutre pour l'environnement car le papier est entièrement recyclé, l'eau réutilisée et le matériel non exploité peuvent être conservés ou servir à de nouvelles fabrications. Kathryn Cameron s'exprime par la manipulation des surfaces, laissant des traces visibles qui portent l'empreinte de son humanité.

Kathryn Cameron est une artiste américaine, ancienne résidente de La Napoule Art Foundation, basée à New York, dont le travail porte sur l'utilisation de la couleur et des matériaux à travers le temps et les différentes cultures. Elle explore son impact symbolique, psychologique et spirituel sur notre monde. Son inspiration est profondément enracinée dans les couches erratiques, les irrégularités et les textures des formes trouvées dans la nature et l'architecture. Elle utilise des matériaux naturels, souvent recyclés ou réutilisés, notamment le papier, l'argile, le métal, le bois et le cuir.

Kathryn Cameron  
[www.kathryncameron.com](http://www.kathryncameron.com)

# Informations pratiques : accès aux lieux du festival

Les Visiteurs du Soir

24 - 26 janvier 2025

## Espace de l'Art Concret

Château de Mouans - 06370 Mouans-Sartoux

**Train** : Gare de Mouans-Sartoux, puis 7 min à pied

**Bus** :

Réseau Lignes d'Azur :

Ligne 660 (Grasse – Cannes par Mouans-Sartoux)

Ligne 650 (Mouans-Sartoux – Mougins – Sophia Antipolis)

Ligne 530 (Grasse – Valbonne – Sophia Antipolis par Mouans-Sartoux)

Réseau Palmbus :

Palm Express B (Mouans-Sartoux – Cannes SNCF)

**Voiture** :

Par la R.N.85 ou la pénétrante depuis les villes de Cannes (10 km) et Grasse (9 km)

Sortie autoroute 42 : Mougins / Mouans Sartoux / Cannes / Grasse

Parkings gratuits :

Parking du Château (à 2 min à pied)

Parking de la Gare (à 5 min à pied)

## Le Famm

32 rue Commandeur - 06250 Mougins

**Centre de la photographie de Mougins**

43, rue de l'Église - 06250 Mougins

**Bus** : Palm Bus n°R5 et n°26 et n°28, arrêt Mougins Village.

**Voiture** : Sortie autoroute 42 : Mougins / Mouans Sartoux / Cannes / Grasse

**Parkings gratuits** : A l'entrée du village : « Moulin de la Croix » et « Hubac 1-2-3 »

Vélos/motos : Parking de la Poste.

Ascenseur : Accès PMR depuis le parking « Résidents » (à proximité du parking « Hubac 1 »).

## Terrail

40 avenue Georges Clémenceau - 06220 Vallauris

**Bus** :

Réseau Palm Bus : Ligne 9 arrêt « Picasso »

Réseau Envibus : Ligne 17, arrêt « Picasso », Lignes 8, 18, 20, arrêt « Fournas » ou « Tapis Vert Clémenceau ».

**Parking** : Hôtel de Ville

# Informations pratiques : accès aux lieux du festival

Les Visiteurs du Soir

24 - 26 janvier 2025

## Le Suquet des Artistes

7 rue Saint-Dizier - 06400 Cannes

**Train** : Gare de Cannes, puis 15 min à pied

**Bus** : Lignes 10 et N10 : arrêt « Vallombrosa »

Lignes A, 1, 2, 4, 6A, 6B, 7A, 10, 12, 21, 22 : arrêt « Hôtel de Ville » puis 7 minutes à pied ou navette du Suquet, arrêt « Rue des Suisses ».

**Parking** : Suquet/Forville

## Parcours « Dans la penderie du ciel bleu » de Charlotte Vitaioli, à Cannes

RDV au croisement du boulevard du Midi et du chemin de la Nadine, côté plage

**Bus** : Ligne 22 : arrêt « Midi-Nadine »

**Parking** : Grand Parking de la Plage

## La Napoule Art Foundation

Av. Henry Clews - 06210 Mandelieu-la-Napoule

**Train** : Gare de Mandelieu La Napoule

**Bus** : Lignes 22, 23, N20, arrêt « Port de La Napoule »

**Parking** : Chantier Naval

## Liens utiles

**Train SNCF** : <https://www.sncf-connect.com/>

**Bus Lignes d'Azur** : <https://www.lignesdazur.com/>

**Palm Bus** : <https://www.palmbus.fr/>



# BOTOX(S), réseau d'art contemporain Alpes & Riviera

## Qui sommes-nous ?

Le réseau BOTOX(S) est né de la volonté de mieux faire connaître l'art contemporain en rendant plus visibles les initiatives et les choix des structures adhérentes. Les 34 structures qui le composent, oeuvrent à l'unisson et participent au travail de diffusion et de communication de la création artistique contemporaine. BOTOX(S) établit une cartographie de la production artistique sur le territoire azuréen.

Notre périmètre d'action s'étend jusque dans les Alpes du Sud et la Ligurie. L'élargissement de notre réseau d'art contemporain se poursuit et couvre désormais le territoire Alpes & Riviera.

Parallèlement à ce travail d'information sur les expositions, les performances, les conférences, les entretiens avec des artistes ou des chercheurs, les lectures, et les projections par chacun de ses membres, BOTOX(S) est aussi à l'initiative de plusieurs événements qui connaissent un succès indéniable. Les VISITEURS DU SAMEDI et Les VISITEURS DU SOIR permettent, par exemple, à des centaines d'amateurs de visiter les lieux d'exposition, de bénéficier de visites guidées et de partager un moment de découverte et d'échange.

Les TCHATCHES, inspirées des Pecha Kucha (format de tchatche courte et dynamique, avec projection de 20 images de 20 secondes chacune) et initiées par le réseau en 2017, sont présentées aux publics tous les trois mois dans un lieu qui change à chaque édition et proposent à plusieurs artistes invités de se prêter au jeu.

## Les lieux

Bel Œil	L'Atelier Expérimental	Musée de Vence
CAIRN foyer d'art contemporain	L'Hôtel WindsoR	Musée muséum départemental des Hautes-Alpes
Centre de la photographie	La Citadelle	NMNM - Villa Paloma
Circa	La Galerie Ambulante	NMNM - Villa Sauber
D.A.C	La Station	OVNi
Entre Deux	109	PAC - Le Suquet des Artistes
Espace A VENDRE	Le 22	PAC - Villa Domergue
Fondation CAB	Le CIAC	Pavillon Bosio
Fondation Maeght	Les Capucins	Terrail
Galerie Catherine Issert	Maison Abandonnée	Villa Arson
Galerie Eva Vautier	MAMAC	we want art everywhere
Hauser & Wirth	MDAC Cagnes-sur-Mer	

## Contact presse

Hanna Boghanim

[hanna@botoxs.fr](mailto:hanna@botoxs.fr) - 06 56 74 47 17

## Informations

[www.botoxs.fr](http://www.botoxs.fr)



### réseau d'art contemporain Alpes & Riviera

Association loi 1901  
n° siret : 50367405300023  
Siège social : Le 109  
89 route de Turin - 06300 Nice  
[info@botoxs.fr](mailto:info@botoxs.fr)  
[www.botoxs.fr](http://www.botoxs.fr)



DEPARTEMENT  
DES ALPES-MARITIMES



VILLE DE NICE

